

地温を上げ、雑草を抑える理想のマルチ

KOチョコマルチ® (発芽補助フィルム)

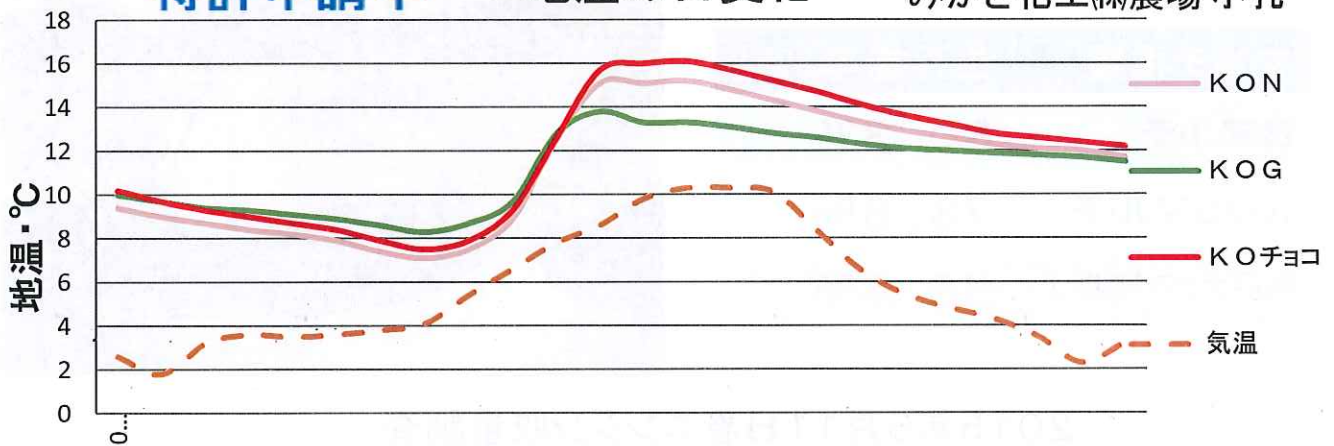
- ①地温保温性アップによる発芽率アップ
- ②マルチ下好適環境化による生存率アップ
- ③成育促進による増収効果と根菜の品質向上効果
- ④曇天時に透明マルチ以上の保温性と適度な雑草防止を両立

発芽補助

特許申請中

地温の日変化

2014年1月8日 曇り
みかど化工(株)農場 小孔



色別 マルチ下 雑草試験



Bマルチ ↓



KOチョコマルチ ↓



KOGマルチ ↓



みかど化工株式会社

本社 営業部 〒290-0171 千葉県市原市潮井戸長百原2298-1-4
TEL.0436-74-1371(代) FAX.0436-74-2947

北日本 営業所 〒033-0072 青森県上北郡六戸町大字折茂字今熊658-5
TEL.0176-55-4888 FAX.0176-55-4554

URL : <http://www.mikadokakou.com>

草を抑え、地温を確保する理想のマルチ

KO チョコマルチ®

特許申請中

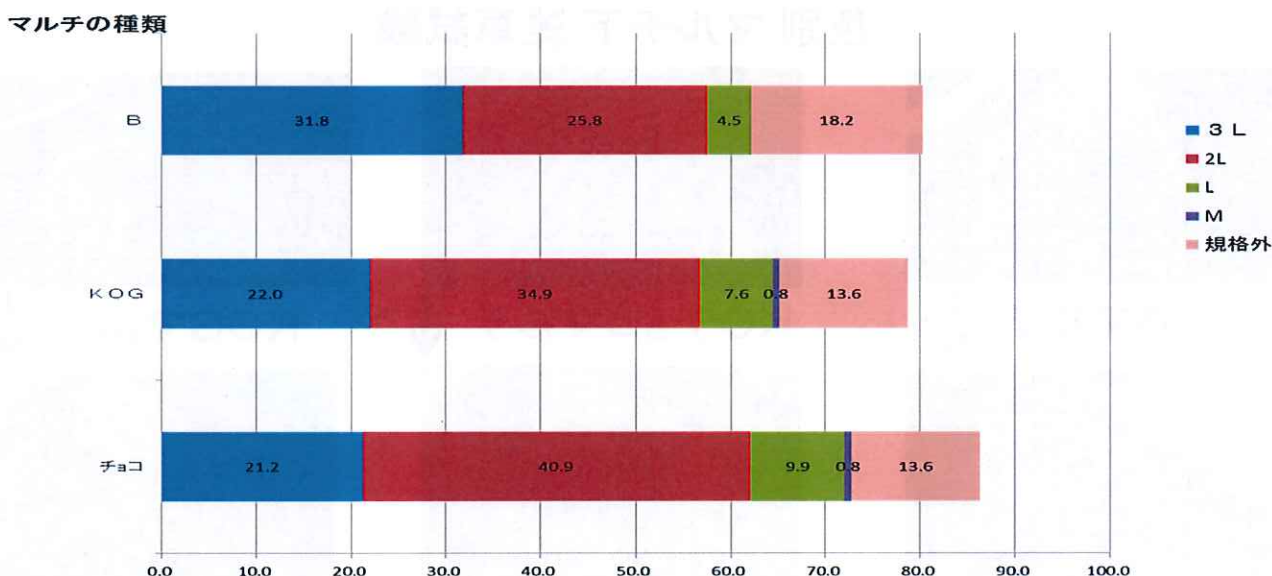
2014年12月播種 みかど化工 菅田農場 春ニンジン栽培試験

- ①マルチ下の種子もよく発芽した
- ②マルチ下の立ち消えが少なく生存株率がアップし収量アップ
- ③ニンジンの太りよく形が揃い良品多収

マルチ種類	生存株率(%)
Bマルチ	80.3%
KOGマルチ	78.8%
KOチョコマルチ	86.4%



2015年6月11日春ニンジン収量調査



みかど化工株式会社

本 社 営業部 〒290-0171 千葉県市原市潮井戸長者原2298-1-4
TEL.0436-74-1371(代) FAX.0436-74-2947
URL : <http://www.mikadokakou.com>

北日本 営業所 〒033-0072 青森県上北郡六戸町大字折茂字今熊658-5
TEL.0176-55-4888 FAX.0176-55-4554