

ファミリー

1つのウネで多種類の作物が作れる!!



# ドットホーリー<sup>®</sup>

フィルムは特殊反射で害虫を寄せつけないKOマルチを使用

- 特殊技術により、ドットホーリーマーク（点線の円）を作物別にあけて植える事により、一つのウネでたくさんの種類の野菜ができます。
- マルチをする事により、土壌の保温保水効果、雑草の除草効果、雨による土のはね上がりや、土壌の固くなるのを防ぎ、収量、品質の向上となります。
- 銀色の部分が特殊反射することで従来のマルチに比べて有翅アブラムシやスリップス等害虫の飛来が軽減でき、またこれを媒介とするウイルス病の拡大も抑制します。



KOマルチ  
メタリックシルバー(表)

黒又は緑(裏)

## 植え方一例

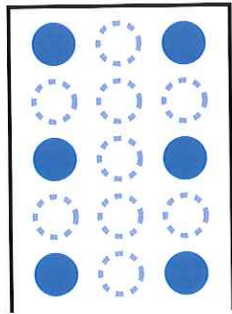
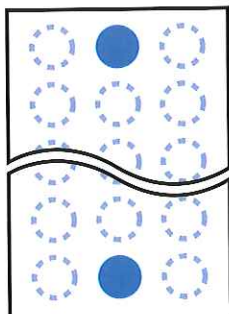
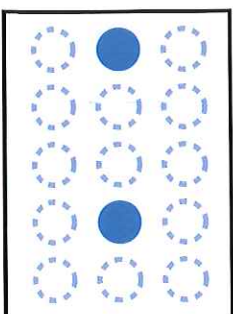
● あける

○ あけない

キュウリ・ナス・トマト等  
3つ目をあける

スイカ・カボチャ等  
7つ目をあける

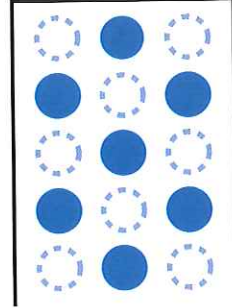
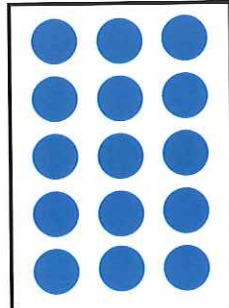
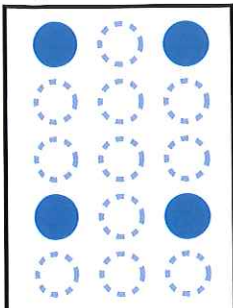
大根・スイートコーン  
ジャガイモ・レタス等  
2列で2つ目をあける



白菜・ブロッコリー等  
2列で3つ目をあける

枝豆・タマネギ  
人参・ホーレン草等  
全部あける

一作終えても  
あけてない所で  
2作目も作れる





■ドットホーリー規格表

		95cm巾 (9315)		(孔径60φ条×株25×15)	
規格	色	フィルム巾	長さ	孔	害虫忌避効果
KOB	ブラックタイプ	95cm	50m	3	○
KOG	グリーンタイプ	95cm	40m	3	○
		135cm巾 (3415)		特注参考規格	
規格	色	フィルム巾	長さ	孔	害虫忌避効果
KOB	ブラックタイプ	135cm	50m	4	○

※上記規格ほか特注規格があればご相談下さい

ウイルス病被害軽減のため、在来品の黒、グリーンの使用は控えましょう。  
ウイルス病被害の軽減化は2～3割の増収と品質の向上につながります。

■KOMルチのアブラムシ飛来防止効果

フィルム	飛来頭数	裸地比	在来品/KO比
KOB (ブラック)	39	12.3%	27%
在来品 黒	144	59.0%	100%
KOG (グリーン)	42	17.2%	25%
在来品 グリーン	166	68.0%	100%

大阪農技センター調査

■KOMルチのミナミキイロアザミウマ発生状況

フィルム	フィルム	
	7月22日	8月12日
KOB	1.9 (7.2%)	408.4 (33.2%)
無処理 (裸地)	26.4 (100%)	1231.8 (100%)

※( )内数値は、対無処理比 鹿児島県農試調査

地温上昇効果を抑制する **ドットホーリー白黒(WB)9315**

白色(表面)で強い光を反射して、黒色(裏面)の光の透過を抑える事で、地温を下げ、高地温障害を防ぎ、雑草の発生を抑えます。

●ドットホーリー白黒(WB)9315

巾	長さ	孔数	孔径	条×株
95	30	3	60 <sub>φ</sub>	25×15



製造元

**みかど化工株式会社**

本社 千葉県市原市潤井戸長者原2298-1-4  
TEL.0436-74-1371 FAX.0436-74-2947