

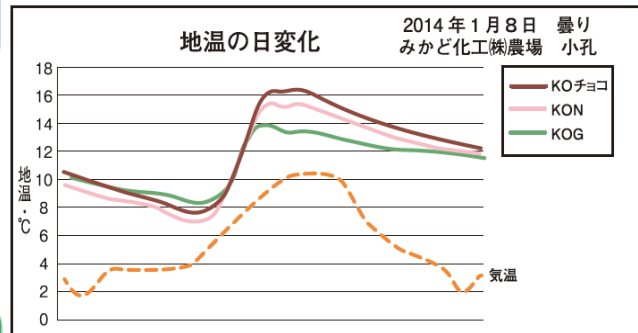
ロックアウトマルチ
KO チョコマルチ[®]

地温を上げ雑草も抑える理想のマルチ

KO チョコマルチの特長 (ポイント)

- 1 地温保温性アップで発芽率アップ
- 2 マルチ下の好適環境化による生存株率アップ
- 3 生育促進による増収効果と根菜の品質向上効果
- 4 曇天時には透明マルチ以上の保温性と適度な雑草抑制を両立

■ KO チョコマルチ温度データ



早朝は透明とほぼ同じ地温となりますが日中においてはKOチョコマルチの方が地温を確保する設計になっており、曇天時に効果を最大限発揮します。

色別マルチ雑草試験結果



B(黒)



KOチョコ



KOG



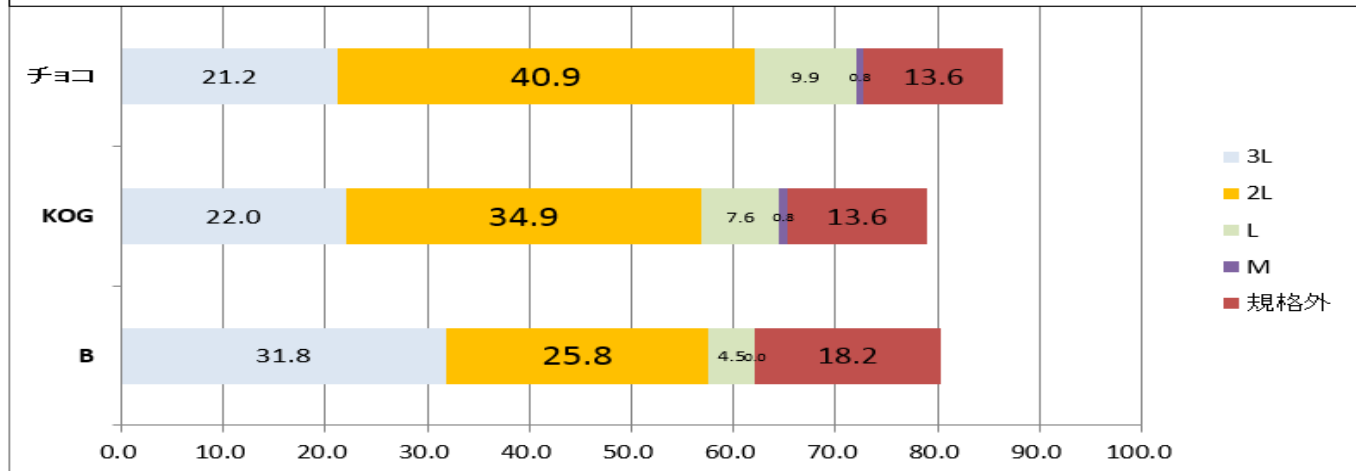
温度を保ちながら黒並みに雑草抑制効果を発揮



KOチョコマルチ栽培事例

2014年12月播種 みかど化工 誉田農場 春ニンジン栽培試験

KOチョコマルチは2Lが収量が多く規格外も少ない



マルチの種類	生存株数
KOチョコマルチ	86.4%
黒マルチ	80.3%
グリーンマルチ	78.8%



- ① マルチ下の種子もよく発芽した
- ② マルチ下の立ち消えが少なく**生存株率がアップし収量アップ**
- ③ ニンジンの**太りがよく形が揃い良品多収**

KOチョコマルチ®KOC(20)

規格	フィルム幅(cm)	長さ(m)	梱包単位
KOC(20)95	95	200	5本
KOC(20)135	135	200	3本
KOC(20)150	150	200	3本
KOC(20)180	180	200	2本
KOC(20)210	※ 210	200	2本

※茨城県西地区ホーリーシート限定規格

ホーリーシート
(有孔品)の加工
も可能です。
ご相談下さい



本社・千葉生産センター

〒290-0171 千葉県市原市潤井戸長者原 2298-1-4

TEL.0436-74-1371(代) FAX.0436-74-2947

青森生産センター・北日本営業所

〒033-0072 青森県上北郡六戸町大字折茂字今熊 658-5

TEL.0176-55-4888 FAX.0176-55-4554

ホームページ

URL:<http://www.mikadokakou.com>